

Добровольное страхование медицинских расходов «РРОполис»

asoba
страховая компания

 **MTBank**
Банк свежих решений

О компании СООО «Асоба»

Полное наименование.

Страховое общество с ограниченной ответственностью «Асоба».

Год основания.

1992 год.

Направление деятельности.

Универсальная страховая компания.

Спектр оказываемых страховых услуг.

42 вида добровольного и 2 вида обязательного страхования.

Региональная сеть.

7 филиалов и более 200 точек продаж по всей республике.

Состав акционеров



Республика Беларусь в лице
Государственного комитета
по имуществу
Республики Беларусь

доля 59,32%



белагропромбанк

Открытое акционерное общество
«Белагропромбанк»

доля 19,80%



Открытое акционерное общество
«Экспресс Акцепт»

доля 20,88%

Преимущества СООО «Асоба»

Опыт работы.

Наша компания работает на рынке страховых с 1992 года и ежегодно увеличивает число своих Клиентов и Партнеров.

Качество.

Мы обеспечиваем качественный сервис и высокие стандарты обслуживания наших Клиентов.

Профессионализм.

Наши сотрудники - профессионалы с многолетним опытом работы в сфере страхования.

Индивидуальный подход к Клиенту.

Мы стараемся найти индивидуальный подход и предложить максимально привлекательные условия даже для самых требовательных Клиентов.

Доступность.

Развитая региональная сеть позволяет осуществлять сопровождение договоров страхования, а также урегулирование страховых случаев на всей территории Республики Беларусь.

ДОБРОВОЛЬНОЕ СТРАХОВАНИЕ МЕДИЦИНСКИХ РАСХОДОВ



Основные понятия

Застрахованное лицо – физическое лицо в возрасте от 1 месяца.

Внезапное расстройство здоровья – резкое ухудшение состояния здоровья Застрахованного лица.

Несчастный случай – внезапное, непредвиденное событие, произошедшее с Застрахованным лицом в период действия договора страхования, сопровождающееся травмами, ранениями, увечьями или иными повреждениями здоровья.



Особенности медицинской помощи

БЕСПЛАТНАЯ МЕДИЦИНА

- огромные очереди;
- запись к узким специалистам на несколько месяцев вперед;
- отсутствие возможности посетить врача в праздничные и выходные дни, в вечернее время;
- не укомплектованность кадрами;
- устаревшее оборудование или отсутствие специального оборудования (особенно в районных поликлиниках);
- многие услуги платные.

ПЛАТНАЯ МЕДИЦИНА

- высокая стоимость услуг;
- вероятность назначения ненужных процедур или услуг;
- риск «бесконечного» лечения.



АЛЬТЕРНАТИВА





Добровольное страхование медицинских расходов (ДСМР) – это

- организация медицинской помощи сотрудниками страховой организации;
- возможность посещения медицинского учреждения в выходные, праздничные дни, а также в вечернее время;
- отсутствие очередей;
- возможность выбора медицинского учреждения, посещения врача по выбору Застрахованного лица;
- контроль качества оказания медицинских услуг страховой организацией.

Преимущества ДСМР в СООО «Асоба»:

наличие круглосуточной службы ассистанса;

обслуживание Застрахованных лиц в нерабочие,
праздничные и выходные дни;

наличие у сотрудников службы ассистанса медицинского образования, что позволяет оценивать правильность и необходимость врачебных назначений, сделанных Застрахованному лицу;

заключены договоры более чем с 470 медицинскими учреждениями, включая республиканские научно-практические и крупные коммерческие медицинские центры;

возможность разработки индивидуальных программ страхования с учетом пожеланий Клиента;

возможность страхования родственников по корпоративным тарифам;

высокое качество обслуживания.



Преимущества ДСМР для нанимателя:



- сокращение потери рабочего времени, вызванные болезнями сотрудников;
- снижение риска развития профессиональных заболеваний;
- снижение расходов на социальный пакет для сотрудников, повышение имиджа компании;
- льготы по налогообложению;

- страховая организация предоставляет нанимателю право выбора лечебных учреждений и объема медицинской помощи (программы страхования) для любой категории работников;

ПРИМЕЧАНИЕ: один договор страхования может включать различные по наполнению страховые программы.

- страховая организация принимает на себя обязательства, связанные с организацией медицинской помощи, обеспечивает контроль качества и своевременности оказания медицинских услуг сотрудникам;

ПРИМЕЧАНИЕ: если в период обслуживания у Клиента возникают проблемы во взаимодействии с лечебным учреждением, страховая организация урегулирует их.

- страховая организация самостоятельно занимается расчетами с медицинским учреждением, наниматель платит только за договор страхования.



Преимущества ДСМР для сотрудников:

- снижение личных расходов на лечение при болезнях и травмах;
- своевременная диагностика заболеваний;
- возможность выбора медицинского учреждения и врача;
- возможность посещения медицинских учреждений во вне рабочее время, выходные дни;
- возможность получения профессиональной консультации от специалиста службы ассистанса по вопросам организации медицинской помощи;
- исключение необходимости сложного самостоятельного поиска соответствующих медицинских учреждений и специалистов.

Виды медицинской помощи

**Амбулаторно-поликлиническая
помощь**

**Стационарная
помощь**

**Неотложная
помощь**

Дополнительные услуги

**Медикаментозное
обеспечение**



**Лечение злокачественных
новообразований**

**Стоматологическая
помощь**



**Лазерная коррекция
зрения**



**Оказание высокотехнологичной
медицинской помощи**

**Планирование и ведение
беременности, родов**



Услуги включенные в амбулаторно – поликлиническую помощь

❖ Консультативные приемы специалистов.

❖ Диагностические исследования:

лабораторная диагностика

(биохимические, гормональные исследования и т.д.);

функциональная диагностика

(ЭКГ, нагрузочные пробы и т.д.);

нейрофизиологическая диагностика;

рентгенодиагностика;

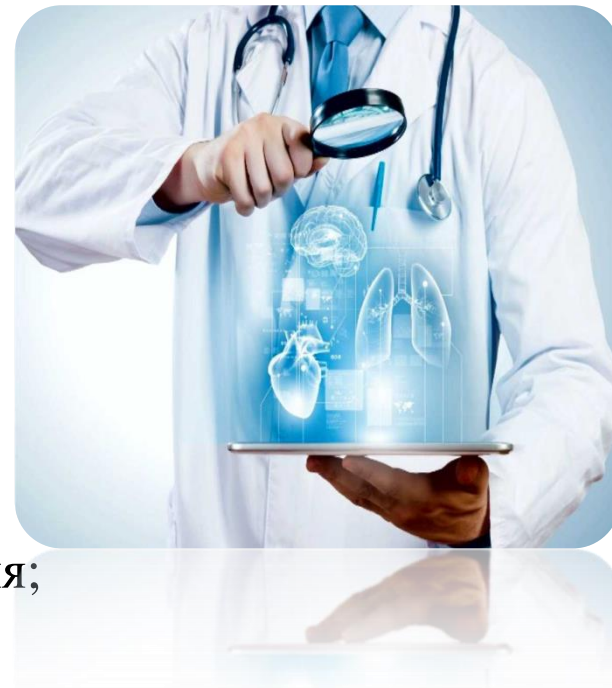
радиоизотопные диагностические исследования;

КТ, МРТ;

эндоскопические исследования (ФГДС и т.д.).

❖ Малые инвазивные диагностические вмешательства (биопсии, пункции).

❖ Лечебные процедуры, малые оперативные и диагностические вмешательства (наложение и снятие швов, перевязки, вскрытие абсцессов, удаление доброкачественных новообразований кожи и т.д.).



Услуги включенные в амбулаторно – поликлиническую помощь

- ❖ **Медицинские манипуляции и лечебные процедуры**
(инъекции, промывание миндалин и т.д.).

- ❖ **Восстановительное лечение**
(физиотерапевтическое лечение, грязелечение, массаж и т.д.).



- ❖ **Экстренная стоматологическая помощь**
(удаление зуба, снятие острой зубной боли и т.д.).

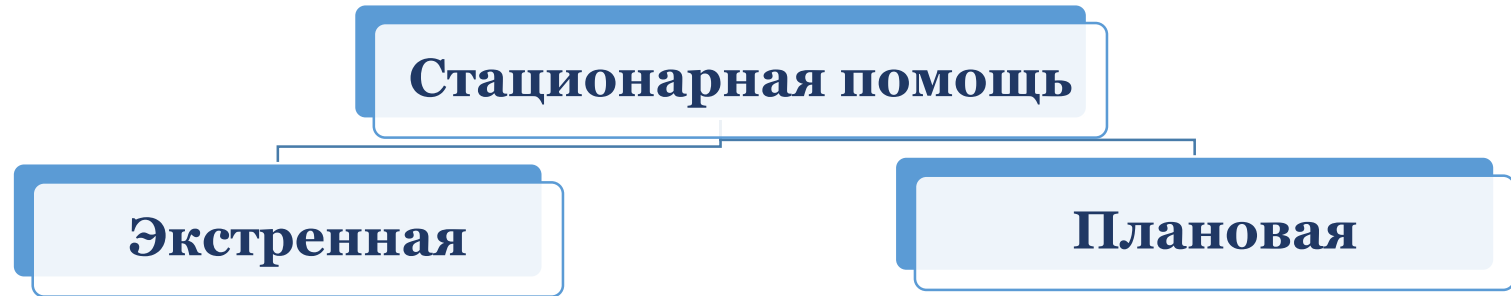


- ❖ **Иммунизация**
(вакцинация против гриппа).



- ❖ **Обследование для подготовки к стационарному лечению**
(Примечание: данная услуга предоставляется при наличии в программе страхования стационарной помощи).

Услуги включенные в стационарную помощь



- ❖ Диагностические, лабораторные и инструментальные исследования.
- ❖ Хирургическое лечение, в том числе эндоскопические операции, консервативное лечение.
- ❖ Анестезиологическое пособие.
- ❖ Медикаментозное лечение.
- ❖ Физиотерапевтическое лечение.
- ❖ Пребывание в маломестных палатах повышенной комфортности, питание, уход медицинского персонала.



Медикаментозное обеспечение при амбулаторно-поликлиническом лечении по назначению врача

Застрахованное лицо обращается в аптечные сети, с которыми у СООО «Асоба» имеются договорные отношения.

Отпускаться медикаменты будут при предъявлении карточки Застрахованного лица, паспорта и рецепта на бумажном носителе, выписанного лечащим врачом (в том числе на безрецептурные препараты) в соответствии с нормативными требованиями Министерства здравоохранения, бесплатно в аптечной сети.



Оплате подлежат все медикаменты, в т.ч. необходимые для лечения заболеваний, которые не являются страховыми случаями, строго по назначению врача, за исключением следующего:



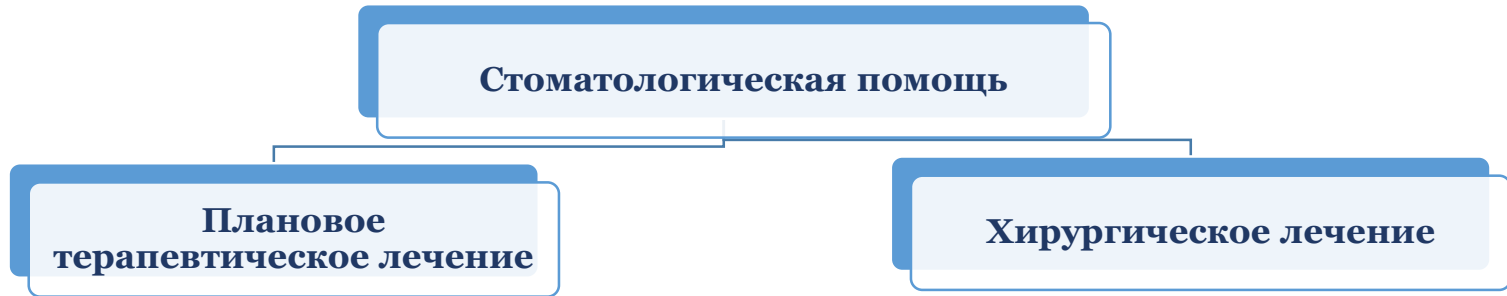
Медикаментозное обеспечение при амбулаторно-поликлиническом лечении по назначению врача

Не оплачиваются медицинские расходы, связанные с приобретением:

- биологически активных добавок (БАД);
- лекарственных средств для лечения психических заболеваний, в том числе эпилепсии (N03, N 05, N06A, наркотические и психотропные лекарственные средства из групп N01, N02);
- гомеопатических средств (различные группы АТХ классификации);
- витаминов, витаминно-минеральных комплексов (A11, A12);
- фиточаев (травяных сборов) (различные группы АТХ классификации);
- лекарственных средств, содержащих половые гормоны (G03);
- средств медицинской реабилитации (калоприемник, мочеприемник, тренажеры, устройства для введения пищи, другие технические средства);
- предметов по уходу за больными (шприцы, перевязочные материалы и др.);
- косметических и гигиенических средств (зубная паста, шампуни, кремы и др.);
- средств диагностики (тонометры, термометры и др.);
- гормональных препаратов с целью контрацепции, средств по контролю над рождаемостью (G02B, G03);
- лекарственных средств, связанных с планированием семьи, беременностью, родами, а также их осложнениями, если иное не предусмотрено страховой медицинской программой;
- лекарственных средств, применяемых при эректильной дисфункции (G04BE);
- противогрибковых лекарственных средств (D01, J02);
- лекарственных средств против чесоточного клеща (P03A);
- лекарственных средств для лечения угревой сыпи (D10AB);
- лекарственных средств для лечения алкогольной, никотиновой и наркотической зависимости (N07B);
- лекарственных средств для лечения ожирения (A08);
- лекарственных средств для лечения (облегчения симптомов) злокачественных новообразований, в том числе кроветворной и лимфатической тканей, доброкачественных новообразований злокачественного течения и их осложнений;
- медицинских препаратов, не являющихся необходимыми с точки зрения выставленного диагноза или лечения болезни, примененных по желанию застрахованного, а не по медицинским.



Услуги включенные в стоматологическую помощь:



- ❖ Консультации врачей-специалистов.
- ❖ Терапевтическое лечение (лечение кариеса, удаление дефектов пломб и др.).
- ❖ Хирургическая помощь (лечение воспалительных заболеваний, удаление зубов простое и сложное, лечение доброкачественных новообразований челюстно-лицевой области).
- ❖ Все виды местного обезболивания.
- ❖ Рентгенодиагностика (3D томография зубов, панорамный снимок зубов и др.).
- ❖ Физиотерапевтические процедуры при острых болях.
- ❖ Профессиональная гигиена полости рта (покрытие зубов фтор-лаком, снятие зубных отложений).
- ❖ Зубопротезные стоматологические услуги (только если необходимость возникла после травмы челюстно-лицевой области).



Добровольное страхование медицинских расходов «ПРОполис»



Вариант страхования	Краткое описание программы	Перечень ЛПУ	Количество застрахованных, чел.					
			1-9	10-19	20-49	50-99	100-999	>1000
БАЗОВЫЙ ПОЛИС	Амбулаторно-поликлиническая страховая медицинская программа	Государственные организации здравоохранения (за исключением ГУ "РКМЦ") 10 консультаций, 20 лаб.исслед., 5 функц.исслед., 5 УЗИ, 3 эндоск.иссл. Исключение: восстановительное лечение, дневной стационар, вызов врача на дом, КТ, МРТ, мал.опер.вмеш-ва, мед.манипуляции	взнос 200,81BYN	взнос 200,81BYN	взнос 200,81BYN	взнос 199,63BYN	взнос 199,24BYN	взнос 200,81BYN
			страх.сумма АПП - 2550,00	страх.сумма АПП - 3000,00	страх.сумма АПП - 3400,00	страх.сумма АПП - 3900,00	страх.сумма АПП - 4600,00	страх.сумма АПП - 5100,00
ЛЕГКИЙ ПОЛИС	Амбулаторно-поликлиническая страховая медицинская программа	Государственные и коммерческие организации здравоохранения (за исключением ГУ "РКМЦ", МЦ "Томография", ООО "Лодз", СООО "Экомедсервис", ООО "Медицинский центр Нордин") 10 консультаций, 20 лаб.исслед., 5 функц.исслед., 5 УЗИ, 3 эндоск.иссл. Исключение: восстановительное лечение, дневной стационар, вызов врача на дом, КТ, МРТ, мал.опер.вмеш-ва, мед.манипуляции	взнос 299,25BYN	взнос 300,55BYN	взнос 299,45BYN	взнос 299,45BYN	взнос 300,59BYN	взнос 299,25BYN
			страх.сумма АПП - 3800,00	страх.сумма АПП - 4490,00	страх.сумма АПП - 5070,00	страх.сумма АПП - 5850,00	страх.сумма АПП - 6940,00	страх.сумма АПП - 7600,00
СТАНДАРТНЫЙ ПОЛИС	Амбулаторно-поликлиническая страховая медицинская программа+Стационарная помощь	Государственные и коммерческие организации здравоохранения (за исключением ГУ "РКМЦ", МЦ "Томография", ООО "Лодз", СООО "Экомедсервис", ООО "Медицинский центр Нордин") 10 консультаций, 20 лаб.исслед., 5 функц.исслед., 5 УЗИ, 3 эндоск.иссл. Исключение: восстановительное лечение, дневной стационар, вызов врача на дом, КТ, МРТ, мал.опер.вмеш-ва, мед.манипуляции	взнос 449,78BYN	взнос 450,65BYN	взнос 449,63BYN	взнос 449,59BYN	взнос 449,10BYN	взнос 450,88BYN
			страх.сумма АПП - 5400,00, СП - 3350,00	страх.сумма АПП - 6850,00, СП - 3500,00	страх.сумма АПП - 7700,00, СП - 4000,00	страх.сумма АПП - 8900,00, СП - 4600,00	страх.сумма АПП - 10000,00, СП - 5900,00	страх.сумма АПП - 11600,00, СП - 6000,00
КОМФОРТНЫЙ ПОЛИС	Амбулаторно-поликлиническая страховая медицинская программа+Стационарная помощь+Медикаментозное обеспечение	Государственные и коммерческие организации здравоохранения (за исключением ГУ "РКМЦ", МЦ "Томография", ООО "Лодз", СООО "Экомедсервис", ООО "Медицинский центр Нордин") 10 консультаций, 20 лаб.исслед., 5 функц.исслед., 5 УЗИ, 3 эндоск.иссл., КТ или МРТ 1 раз Исключение: восстановительное лечение, дневной стационар, вызов врача на дом	взнос 600,50BYN	взнос 599,53BYN	взнос 600,75BYN	взнос 599,23BYN	взнос 600,20BYN	взнос 599,41BYN
			страх.сумма АПП - 5900,00, в т.ч. м - 100,00, СП - 3500,00	страх.сумма АПП - 6900,00, в т.ч. м - 100,00, СП - 4150,00	страх.сумма АПП - 8000,00, в т.ч. м - 100,00, СП - 4500,00	страх.сумма АПП - 9500,00, в т.ч. м - 100,00, СП - 4800,00	страх.сумма АПП - 11000,00, в т.ч. м - 100,00, СП - 6000,00	страх.сумма АПП - 12000,00, в т.ч. м - 100,00, СП - 6700,00
ПРЕСТИЖНЫЙ ПОЛИС	Амбулаторно-поликлиническая страховая медицинская программа+Стационарная помощь+Медикаментозное обеспечение+Стоматологическая помощь	Государственные и коммерческие организации здравоохранения (за исключением ГУ "РКМЦ", МЦ "Томография", ООО "Лодз", СООО "Экомедсервис", ООО "Медицинский центр Нордин") 5 УЗИ, КТ или МРТ 1 раз Исключение: восстановительное лечение, дневной стационар, вызов врача на дом	взнос 900,70BYN	взнос 899,25BYN	взнос 900,37BYN	взнос 899,49BYN	взнос 900,29BYN	взнос 899,90BYN
			страх.сумма АПП - 6500,00, в т.ч. м - 100,00, с - 150,00, СП - 3240,00	страх.сумма АПП - 7300,00, в т.ч. м - 100,00, с - 150,00, СП - 4500,00	страх.сумма АПП - 8600,00, в т.ч. м - 100,00, с - 150,00, СП - 4450,00	страх.сумма АПП - 10000,00, в т.ч. м - 100,00, с - 150,00, СП - 4950,00	страх.сумма АПП - 12000,00, в т.ч. м - 100,00, с - 150,00, СП - 5500,00	страх.сумма АПП - 13000,00, в т.ч. м - 100,00, с - 150,00, СП - 6450,00

*Все расчеты указаны в белорусских рублях

АПП – Амбулаторно-поликлиническая помощь
СП – Стационарная помощь

М – Медикаментозное обеспечение
С – Стоматологическая помощь

Примечание: чем больше застрахованных лиц, тем больше страховая сумма на одно застрахованное лицо.

Дополнительно в программы страхования о можно включить:

- ❖ обязательные медицинские осмотры (постановление Министерства здравоохранения Республики Беларусь от 29 июля 2019 г. № 74 с выдачей необходимой медицинской документации);
- ❖ серологические исследование на коронавирусную инфекцию (тест на антитела к COVID-19) с выдачей необходимой документации по результатам исследования методом РИФ, ИФА – 1 (один) раз за период страхования (+40BYN к пакету на одно застрахованное лицо);
- ❖ забор материалов по лабораторной диагностике на дому;
- ❖ проведение бессимптомного медицинского осмотра;
- ❖ дневной стационар.





**СПАСИБО
ЗА ВНИМАНИЕ!**